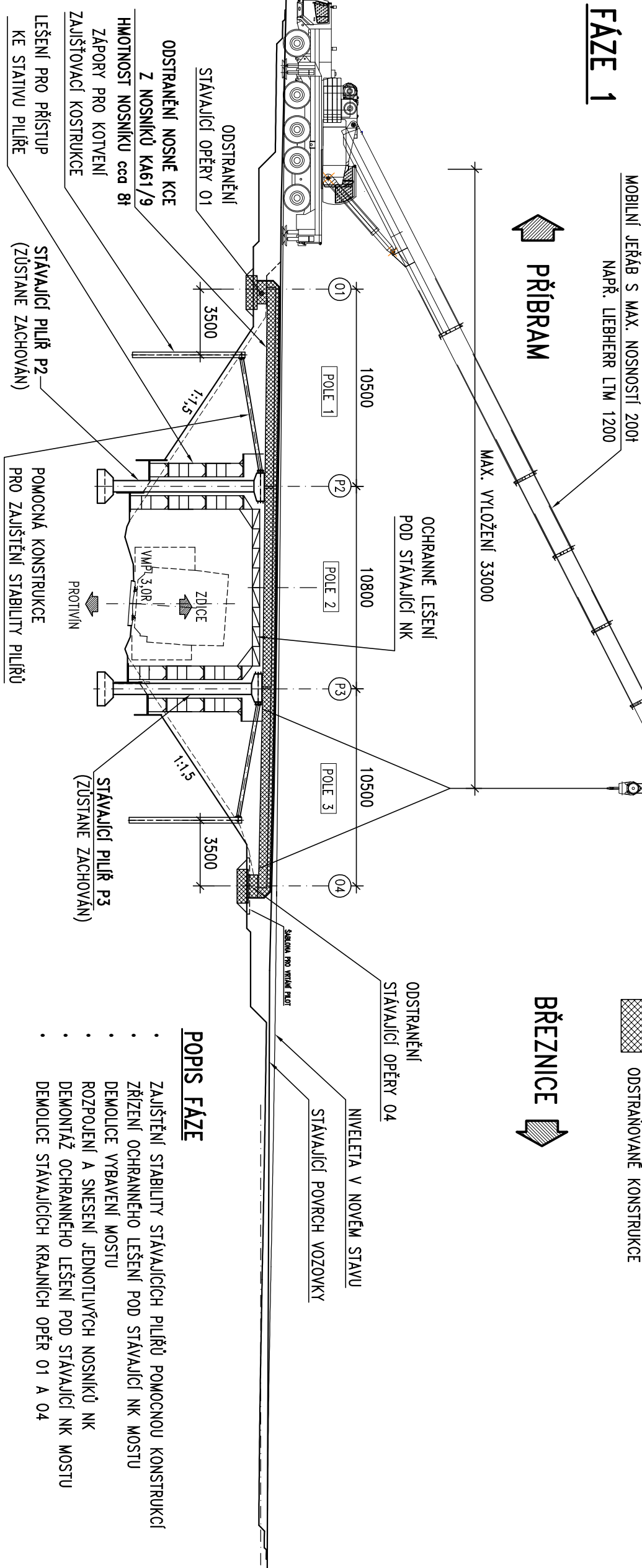


SCHEMA TECHNOLOGIE VÝSTAVBY

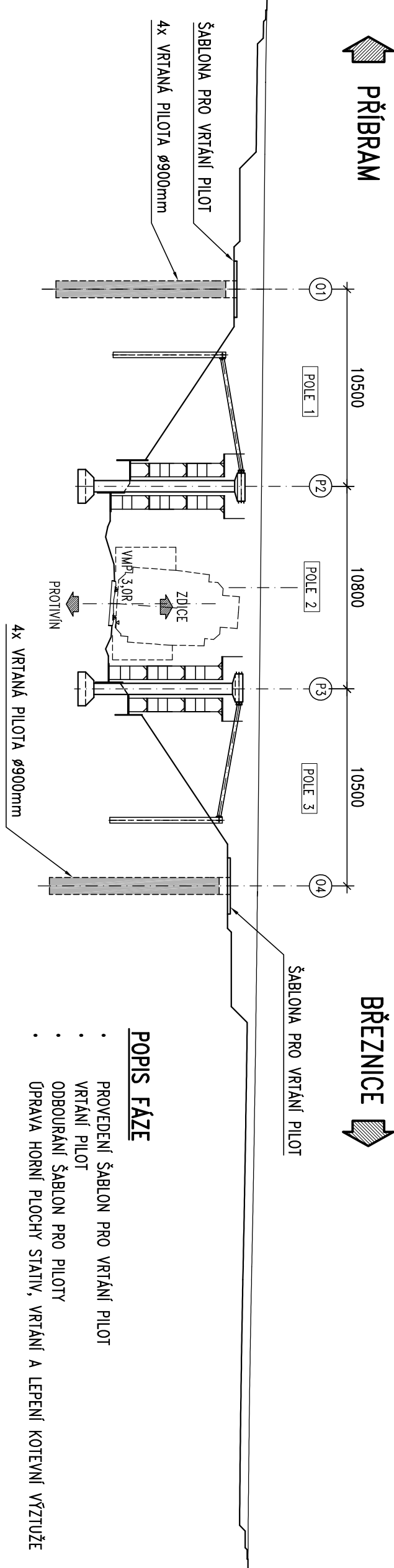
PODEĽNÝ ŘEZ OSOU KOMUNIKACE

M 1:250

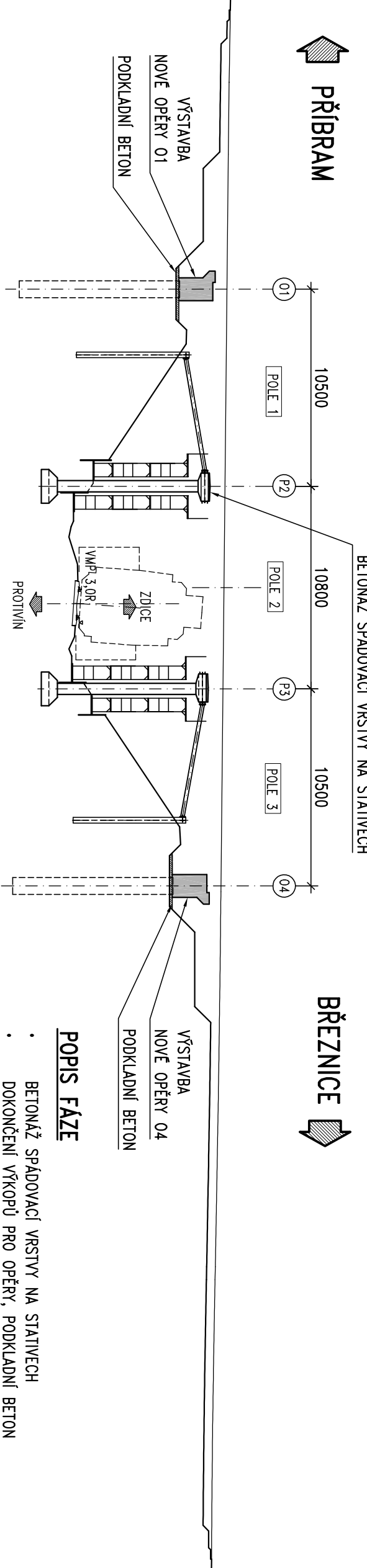
FÁZE 1



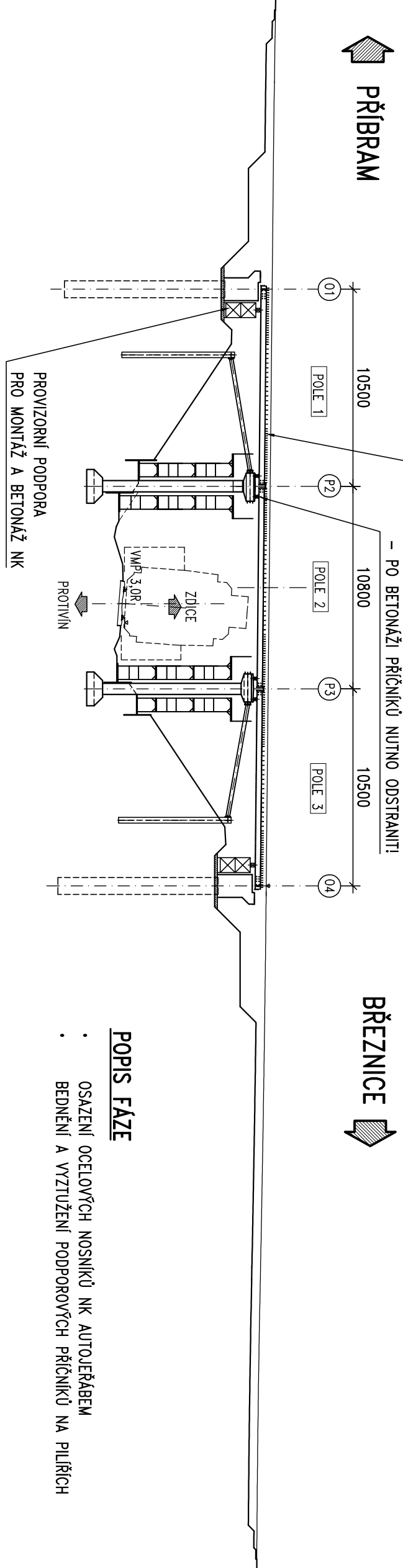
FÁZE 2



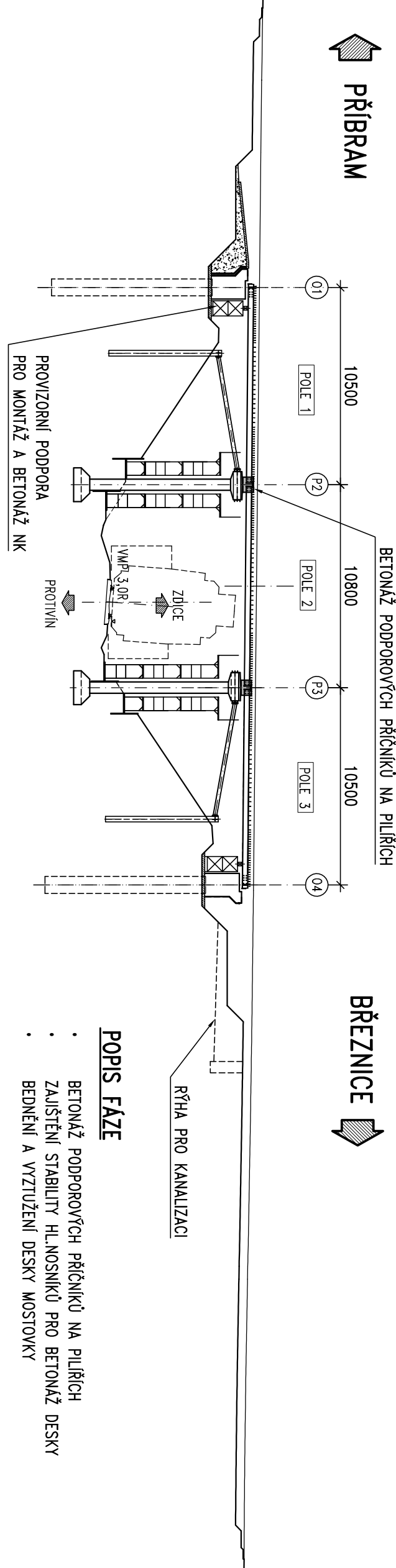
FÁZE 3



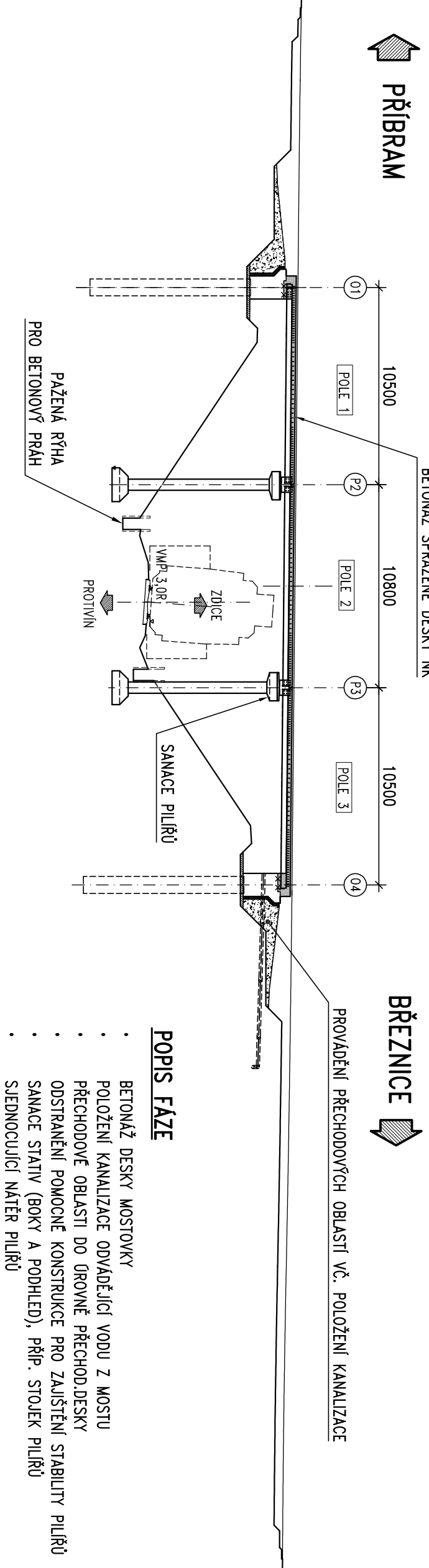
FÁZE 4



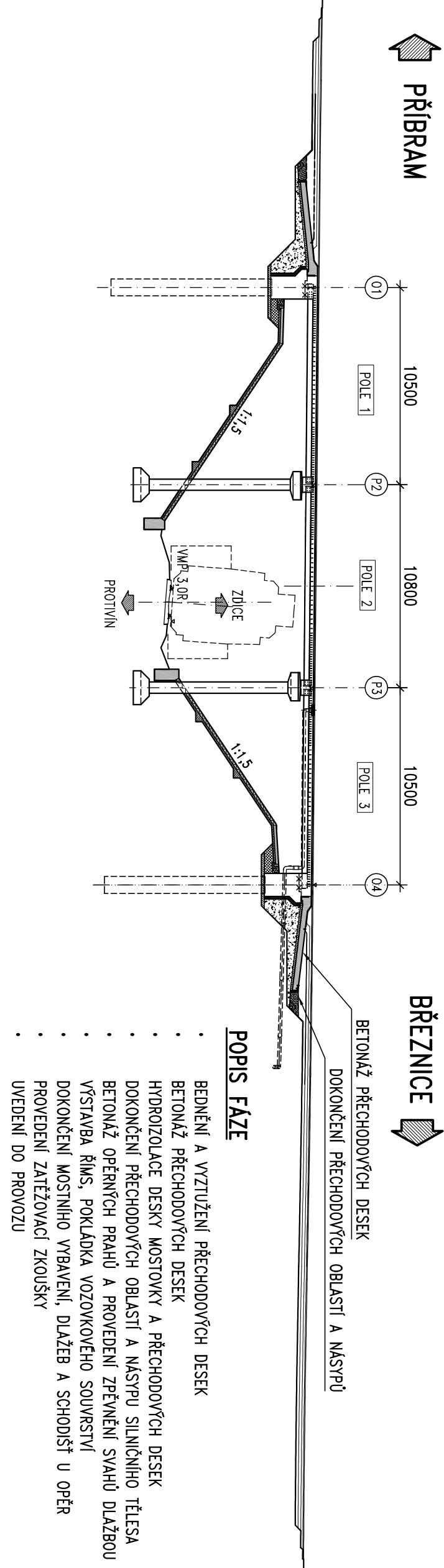
FÁZE 5



FÁZE 6

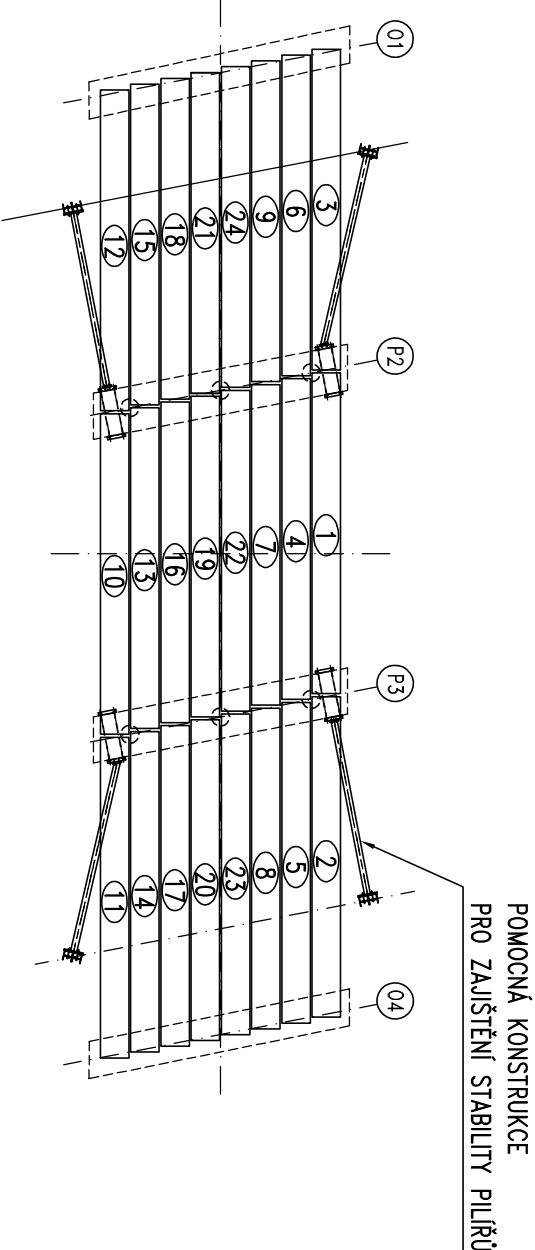


FÁZE 7



SCHEMA ROZEBÍRÁNÍ STÁVAJÍCÍ NK MOSTU

1:250



DŮLEŽITÉ UPOZORNĚNÍ !!!

1. OSOBNOSTI STAVAJÍCÍ SE JE TREBA OCEŇOVAŤ POSTUPOM PO RADICI (TJ. PO JEJICH OSOBNOSTI A ZAČERHO POUČ). AK BYLO NÁMŮJENOMU OSOBNOSTE NEMAHÁJÍ STAVAJÍCICH STOLIEK PRÍSLOBNÉ EXPERTIZOU ULOŽENÉ NOSPOMU NA STAVEBNÉ.

POZNÁMKY:

1. PRÍSTUP NA STAVENISŤE PRO TĚŽKOU TECHNIKU JE PŘEDPOKLADAN POUZE OD PŘÍBRAMÍ, PŘÍJEZD OD BREZNICE JE OMEZEN SNIŽENÍM PODLEZDEM KLEBOVÉHO ŽELEZNICÍHO MOSTU S VYZNAČENOU PODLEZDOU VÝŠKOU 3,2 m.
2. PŘEDPOKLADANÝ HARMONOGAM STAVEBNÍCH PRACÍ VIZ PŘÍLOHA E1 – TECHNICKÁ ZPRÁVA ZOV.

[illegible]